



科研費 審査結果

※採択率()内: 昨年度
※採択者の情報は
2022年申請当時のものです

基盤研究A: 4件 採択率 24% (14%)

佐々木進 (自然科学系・准教授) 寺尾豊 (医歯学系・教授) 長谷川功 (医歯学系・教授) 柿田明美 (脳研究所・教授)

基盤研究B: 16件 採択率 16% (36%)

太田紘史 (人文社会科学系・准教授)	大島勇人 (医歯学系・教授)	島田斉 (脳研究所・教授)
小林恵 (人文社会科学系・准教授)	小野高裕 (医歯学系・教授)	三國貴康 (脳研究所・教授)
佐々木朋裕 (自然科学系・教授)	多部田康一 (医歯学系・教授)	西島浩二 (医歯学総合病院・教授)
山田寛喜 (自然科学系・教授)	中村和利 (医歯学系・教授)	卜部厚志 (災害・復興科学研究所・教授)
伊東孝祐 (自然科学系・准教授)	上村顕也 (医歯学系・特任教授)	
櫻井篤 (自然科学系・准教授)	押川清孝 (医歯学系・准教授)	

学術変革領域研究A (公募研究): 8件 採択率 30% (18%)

佐藤努 (自然科学系・教授)	井上敬一 (医学部・医学部准教授)
由井樹人 (自然科学系・准教授)	古川健太郎 (医学部・医学部准教授)
坂井さゆり (医歯学系・教授)	上野将紀 (脳研究所・教授)
川崎圭祐 (医歯学系・准教授)	三國貴康 (脳研究所・教授)

基盤研究C (一般): 91件 採択率 30% (33%)

若手研究: 56件 採択率 47% (47%)

※2月末に審査結果があったもののみを掲載しています。その他の研究課題の内定については、内定情報があり次第お知らせします。

◆ 令和6 (2024) 年度科研公募スケジュール

研究種目名	公募開始	公募締切	審査結果通知	交付内定
特別推進研究	令和5年4月13日 (令和4年7月1日)	令和5年6月19日 (令和4年9月5日)	令和6年1月上旬 (令和5年3月16日)	令和6年4月上旬 (令和5年4月上旬)
学術変革領域研究 (A・B)	令和5年4月13日 (令和4年5月23日)	令和5年6月19日 (令和4年7月19日)	令和6年2月下旬 (令和5年2月28日)	令和6年4月上旬 (令和5年4月上旬)
学術変革領域研究 (A) (公募研究)	令和5年7月14日 (令和4年8月1日)	令和5年9月19日 (令和4年10月5日)	令和6年2月下旬 (令和5年2月28日)	令和6年4月上旬 (令和5年4月上旬)
基盤研究 (S)	令和5年4月13日 (令和4年7月1日)	令和5年6月19日 (令和4年9月5日)	令和6年2月中旬 (令和5年4月中旬)	令和6年4月上旬 (令和5年4月中旬)
基盤研究 (A・B・C)、若手研究、奨励研究	令和5年7月14日 (令和4年8月1日) (注: 基盤Aのみ令和4年7月1日)	令和5年9月19日 (令和4年10月5日) (注: 基盤Aのみ令和4年9月5日)	令和6年2月下旬 (令和5年2月28日)	令和6年4月上旬 (令和5年4月上旬)
挑戦的研究 (開拓・萌芽)	令和5年7月14日 (令和4年8月1日)	令和5年9月19日 (令和4年10月5日)	令和6年6月下旬 (令和5年6月下旬)	令和6年6月下旬 (令和5年6月下旬)
研究成果公開促進費	令和5年7月14日 (令和4年8月1日)	令和5年9月19日 (令和4年10月5日)	令和6年3月下旬 (令和5年3月下旬)	令和6年4月上旬 (令和5年4月上旬)

◆ 令和5 (2023) 年度科研費

研究種目名	公募開始	公募締切	審査結果通知	交付内定
海外連携研究 (旧国際共同研究強化 (B))	令和5年3月1日 (令和4年4月1日)	令和5年5月中旬 (令和4年5月31日)	令和5年9月上旬 (令和4年10月7日)	令和5年9月上旬 (令和4年10月7日)
国際共同研究強化 (旧国際共同研究強化 (A)) 帰国発展研究	令和5年7月14日 (令和4年7月1日)	令和5年9月中旬 (令和4年9月5日)	令和6年2月下旬 (国際A: 令和5年1月31日) (帰国: 令和5年2月17日)	令和6年2月下旬 (国際A: 令和5年1月31日) (帰国: 令和5年2月17日)

※上記スケジュールは令和5年3月17日に日本学術振興会より通知のあったものを掲載しています。いずれも新規応募課題についての日程です。
表中の下線部は現行スケジュールからの変更点で、下段()内は前年度のスケジュールを示します。公募要項は公募開始時期ごとに発出されます。

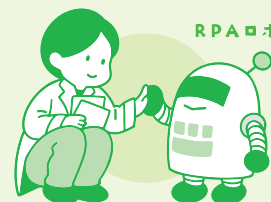
研究推進課よりお願い

e-Radの登録上必要なため、本学でe-Rad登録のある教職員へ向けて学位の取得状況について回答いただくようメールにて(R5.2.28送信)お願いしたところですが、未回答の方は下記URLへアクセスいただき回答くださるようお願いいたします。



<https://forms.office.com/r/x0xP8KCggA>

※登録期限が過ぎても回答は可能です
※博士号が複数あるなど、不明な点がありましたら回答フォームの「問合せ」より質問を送付ください(氏名・メールアドレス等お知らせください)



R5(2023)年度公募開始の 科研費の主な変更点

研究活動の国際化に向けて 国際性が評価されます！

一部の研究種目の審査資料が 電子化およびカラー化になります！

- 令和6(2024)年度「特別推進研究」、「基盤研究(S)」
- 令和5(2023)年度「研究活動スタート支援」、「海外連携研究」、「国際共同研究強化」など

● R6年度公募以、研究計画に関連した国際共同研究の実施歴や海外機関での研究歴等がある場合、必要に応じて研究計画調書に記載できることを明確にします。

● R5年度の科研費公募から全ての科研費研究種目で国際性を積極的に評価します。
【研究計画調書の応募者の遂行能力欄の記入例に下線部分を追記する】

「(1) これまでの研究活動の記述には、国際共同研究の実施例や海外機関での研究歴等を記載すること」

(出典：文部科学省 第11期研究費部会における審議のまとめR5年2月1日)

R5年度その他科研費関連の変更点等の詳しくは、下記のURLよりご確認ください。

「科学研究費助成事業(科研費)のお知らせ」2023年3月17日 https://www.jsps.go.jp/j-grantsinaid/06_jsps_info/2023/g_264.html



URAの科研費獲得支援メニュー

NEW!! 個別サポートを実施します！

R5年度4月から、下記種目を対象に区分選びや他分野とのマッチングなど計画の構想段階から支援を実施します。
・特別推進研究、基盤研究S、基盤研究A、海外連携研究
・学術変革領域研究(A,B) (統括班/代表者)

科研費採択申請書WEBライブラリー

科研費採択申請書の閲覧をWEBライブラリーとして刷新しました。初回の簡単なお手続きで、いつでも好きな時に閲覧できます♪

貴重な採択申請書をご提供いただいた先生方に、心よりお礼を申し上げます！

完成度確認チェック

① 研究者の先輩からのチェック！

豊富な研究経験、審査委員経験を持つ本学退職教員(MaSTアドバイザー)が申請書をチェックします。経験に裏打ちされたアドバイスは、不採択申請書に対して効果抜群です！

② URAによる客観的チェック！

URAが審査項目に沿って完成度を15分チェックします。専門外かつ客観的視点から作成者本人では気がつきにくいブラッシュアップのためのヒントを提供します。

知りたいことだけ！ サクッと科研費セミナー

知りたい項目だけを約15分で情報提供するセミナーです。
事前登録不要のZoom開催で、Youtubeも公開中です♪

書く時シート

申請書をどう書き始めたら良いか、様式の必要事項にどう答えるか、役立つ情報をギュッとまとめました。

支援メニュー	4月	5月	6月	7月	8月	9月	備考
R5年度科研費公募		特別推進研究・基盤S・学術変革療育(A・B) 4/13~6/19			基盤C、挑戦的研究(開拓・萌芽)などの主要種目7/14~9/19		詳しくはJSPSのホームページ参照
NEW!! URAによる個別サポート		随時受付中!					対象種目：特別推進研究、基盤S,A 海外連携研究、学術変革領域A,B(統括班/代表者)
知りたいことだけサクッとセミナー		部局メールやメルマガにてお知らせします					実施日程・内容はURAのホームページ参照
研究者の先輩からのチェック!		5月上旬頃から受付開始予定					実施日程・内容はURAのホームページ参照
URAによる客観的チェック!	受付海外連携研究 4月中旬~下旬				9月〆切の種目 8月益明け~8月末・9月頭		学内応募締切1週間前頃まで

詳細はURAホームページまたはURAメルマガにてご確認ください

詳細はこちら <https://www.ura.niigata-u.ac.jp/>

新潟URA 検索



科研費申請・交付手続き及び応募資格、e-RadのID・PWの新規・再発行など

人文社会科学系事務部総務課庶務係(氷見)

五十嵐キャンパス 人文社会科学系棟1階

内線 6577
✉ js-shomu@adm.niigata-u.ac.jp

自然科学系総務課学系研究支援係(藤田、小松崎)

五十嵐キャンパス 大学院自然科学研究科管理・共通棟2階

内線 6840 / 7677
✉ siz-kenkyu@adm.niigata-u.ac.jp

医歯学総合病院基礎・臨床研究支援課外部資金係(及川、北村、古川)

旭町キャンパス 総合研究棟5階

内線 2012 / 2423 / 2014
✉ isgkenkyu@adm.niigata-u.ac.jp

科学研究費助成事業総括窓口

研究企画推進部研究推進課研究資金係(関塚)

五十嵐キャンパス 産学連携共同研究棟2号棟2階

内線 5385
✉ kaken@adm.niigata-u.ac.jp

URAの科研費獲得メニュー・イベントについて

URA(季)

五十嵐キャンパス 産学連携共同研究棟2号棟2階

内線 7569
✉ rao2@adm.niigata-u.ac.jp

問い合わせ先

過去の新潟大学科研費ニュースはこちらに掲載しています。

<https://www.niigata-u.ac.jp/contribution/research/research-funds/>

