



2022年度  
(令和4年度)

## 科研費新規採択情報

新規採択全体263件 / 応募件数全体 821件 採択率32% (31%) ※採択者の情報は、2021/11申請当時のものです

### 基盤研究A : 3件 採択率 14% (17%)

村松正吾 (自然科学系・教授) 小野寺理 (脳研究所・教授) 松井秀彰 (脳研究所・教授)

### 基盤研究B : 44件 採択率 36% (26%)

佐藤亮一 (人文社会科学系・教授)	西森健太郎 (自然科学系・准教授)	今井千速 (医歯学系・准教授)
岸保行 (人文社会科学系・准教授)	山城秀昭 (自然科学系・准教授)	柿原奈保子 (医歯学系・准教授)
長尾雅信 (人文社会科学系・准教授)	橋田竜兵 (自然科学系・助教)	紙谷義孝 (医歯学系・准教授)
白井述 (人文社会科学系・研究教授)	中馬吉郎 (自然科学系・研究教授)	立石善隆 (医歯学系・准教授)
鈴木恵 (人文社会科学系・フェロー)	戸田健司 (自然科学系・研究教授)	土屋淳紀 (医歯学系・准教授)
俣野善博 (自然科学系・教授)	角井宏行 (自然科学系・特任助教)	前川知樹 (医歯学系・研究教授)
佐伯竜彦 (自然科学系・教授)	河内裕 (医歯学系・教授)	池内健 (脳研究所・教授)
副島浩一 (自然科学系・教授)	神吉智文 (医歯学系・教授)	田井中一貴 (脳研究所・教授)
奈良間千之 (自然科学系・教授)	曾根博仁 (医歯学系・教授)	加藤泰介 (脳研究所・准教授)
福井聡 (自然科学系・教授)	寺井崇二 (医歯学系・教授)	金澤雅人 (脳研究所・准教授)
吉川夏樹 (自然科学系・教授)	藤井雅寛 (医歯学系・教授)	他田真理 (脳研究所・准教授)
石井望 (自然科学系・准教授)	前田健康 (医歯学系・教授)	吉羽永子 (医歯学総合病院・講師)
大坪隆 (自然科学系・准教授)	松本雅記 (医歯学系・教授)	片岡香子 (災害・復興科学研究所・教授)
郷右近展之 (自然科学系・准教授)	宮坂道夫 (医歯学系・教授)	河島克久 (災害・復興科学研究所・教授)
寒川雅之 (自然科学系・准教授)	山村健介 (医歯学系・教授)	

### 挑戦的研究(開拓) : 2件 採択率 12% (7%)

八木政行 (自然科学系・教授) 佐々木進 (自然科学系・准教授)

### 挑戦的研究(萌芽) : 17件 採択率 16% (23%)

土佐幸子 (人文社会科学系・教授)	松本雅記 (医歯学系・教授)
下保敏和 (人文社会科学系・准教授)	若井俊文 (医歯学系・教授)
鈴木恵 (人文社会科学系・フェロー)	竹中彰治 (医歯学系・准教授)
奈良間千之 (自然科学系・教授)	土屋淳紀 (医歯学系・准教授)
伊東孝祐 (自然科学系・准教授)	田井中一貴 (脳研究所・教授)
角井宏行 (自然科学系・特任助教)	三國貴康 (脳研究所・教授)
井上誠 (医歯学系・教授)	伊藤浩介 (脳研究所・准教授)
瀬尾憲司 (医歯学系・教授)	渡部直喜 (災害・復興科学研究所・准教授)
寺尾豊 (医歯学系・教授)	

### 新学術領域研究(研究領域提案型) : 3件 採択率 25% (23%)

### 学術変革領域研究A(公募研究) : 3件 採択率 18% (2022新規)

### 基盤研究C : 117件 採択率 33% (34%)

### 若手研究 : 73件 採択率 47% (40%)

### 研究成果公開促進費(学術図書) : 1件

見直し実施  
5年ごとの  
区分表の

#### 区分見直しの内容

区分の増減はなく、応募者が小区分の内容を理解する助けとなるよう、「内容の例」を10個に厳選して掲載することになりました。  
(変更箇所は【参考】資料後半を参照)

#### 本年申請の基盤研究(B)の一部小区分をまとめた、複数区分での合同審査を実施

基盤研究(B)の、著しく応募件数の少ない状況にある49の小区分については、他の小区分と合同で審査を実施します。  
(対象となる区分は【参考:別添3(p.58-)】に掲載)

#### e-Radシステム 博士号取得日について

2022年3月末から博士号学位取得日の記載が必須となりました。適宜加筆ください。  
(異動手続きやe-Radの登録情報の変更等で必要になります。)

# 研究企画室－URA－の科研費獲得支援メニュー

## ☑ 「科研費採択申請書WEBライブラリー」カンタン閲覧手続きのご案内

科研費採択申請書の閲覧をWEBライブラリーとして刷新しました。  
初回の簡単なお手続きで、以降いつでも好きな時に閲覧できます♪  
貴重な採択申請書をご提供いただいた先生方に、心よりお礼を申し上げます！

詳細はこちら <https://www.ura.niigata-u.ac.jp/support/library/> (学内限定)



## ☑ 知りたいことだけ！サクッと科研費セミナー

知りたい項目だけを約15分で情報提供するセミナーです。  
事前登録不要のZoom開催で、どこからでもご参加いただけます♪

詳細はこちら <https://www.ura.niigata-u.ac.jp/menu/seminar/>



## ☑ 完成度確認チェック

### ① 研究者の先輩からのチェック！

豊富な研究経験、審査委員経験を持つ本学退職教員（MaSTアドバイザー）が申請書をチェックします。  
経験に裏打ちされたアドバイスは、不採択申請書に対して効果抜群です！

### ② URAによる客観的チェック！

URAが審査項目に沿って完成度を15分チェックします。  
専門外かつ客観的視点から作成者本人では気がつきにくいブラッシュアップのためのヒントを提供します。

詳細はこちら <https://www.ura.niigata-u.ac.jp/menu/counsel/>



採択者との懇談会など、その他URAの科研費獲得支援メニューもご覧ください♪

詳細はこちら <https://www.ura.niigata-u.ac.jp/menu/>

便利な  
イベントカレンダーも  
掲載！



新潟大学研究企画室URA

詳細はこちら <https://www.ura.niigata-u.ac.jp/>

その他の研究費を獲得したい  
異分野とコラボしたい  
研究力を分析したい



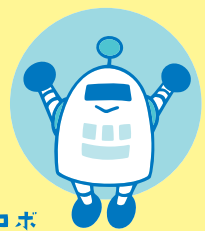
## 科研費関連書類(分担金配分申出書)に導入したRPAシステムについて、簡単なアンケート調査を実施します。

これからのRPA導入や研究活動の効率化へのご意見も募集しておりますので、ご協力をお願いいたします♪

アンケートURL <https://forms.office.com/r/rTTc3DKit9>



声  
を  
キ  
カ  
セ  
テ  
ワ  
ダ  
サイ  
！



RPAロボ

問  
い  
合  
わ  
せ  
先

### 科研費申請・交付手続き及び応募資格、e-RadのID・PWの新規・再発行など

人文社会科学系事務部総務課庶務係(氷見)

五十嵐キャンパス 人文社会科学系棟1階

内線 6577  
✉ [js-shomu@adm.niigata-u.ac.jp](mailto:js-shomu@adm.niigata-u.ac.jp)

自然科学系総務課学系研究支援係(藤田、大屋)

五十嵐キャンパス 大学院自然科学研究科  
管理・共通棟2階

内線 6840 / 7677  
✉ [siz-kenkyu@adm.niigata-u.ac.jp](mailto:siz-kenkyu@adm.niigata-u.ac.jp)

医歯学総合病院基礎・臨床研究支援課外部資金係(及川、北村、磯部)

旭町キャンパス 総合研究棟5階

内線 2012 / 2423 / 2014  
✉ [isgkenkyu@adm.niigata-u.ac.jp](mailto:isgkenkyu@adm.niigata-u.ac.jp)

### 科学研究費助成事業総括窓口

研究企画推進部研究推進課研究資金係(諸橋)

五十嵐キャンパス 産学連携共同研究棟2号棟2階

内線 5385  
✉ [kaken@adm.niigata-u.ac.jp](mailto:kaken@adm.niigata-u.ac.jp)

### URAによる支援・イベントについて

研究企画室URA(久間木)

五十嵐キャンパス 産学連携共同研究棟2号棟2階

内線 7569  
✉ [rao2@adm.niigata-u.ac.jp](mailto:rao2@adm.niigata-u.ac.jp)

