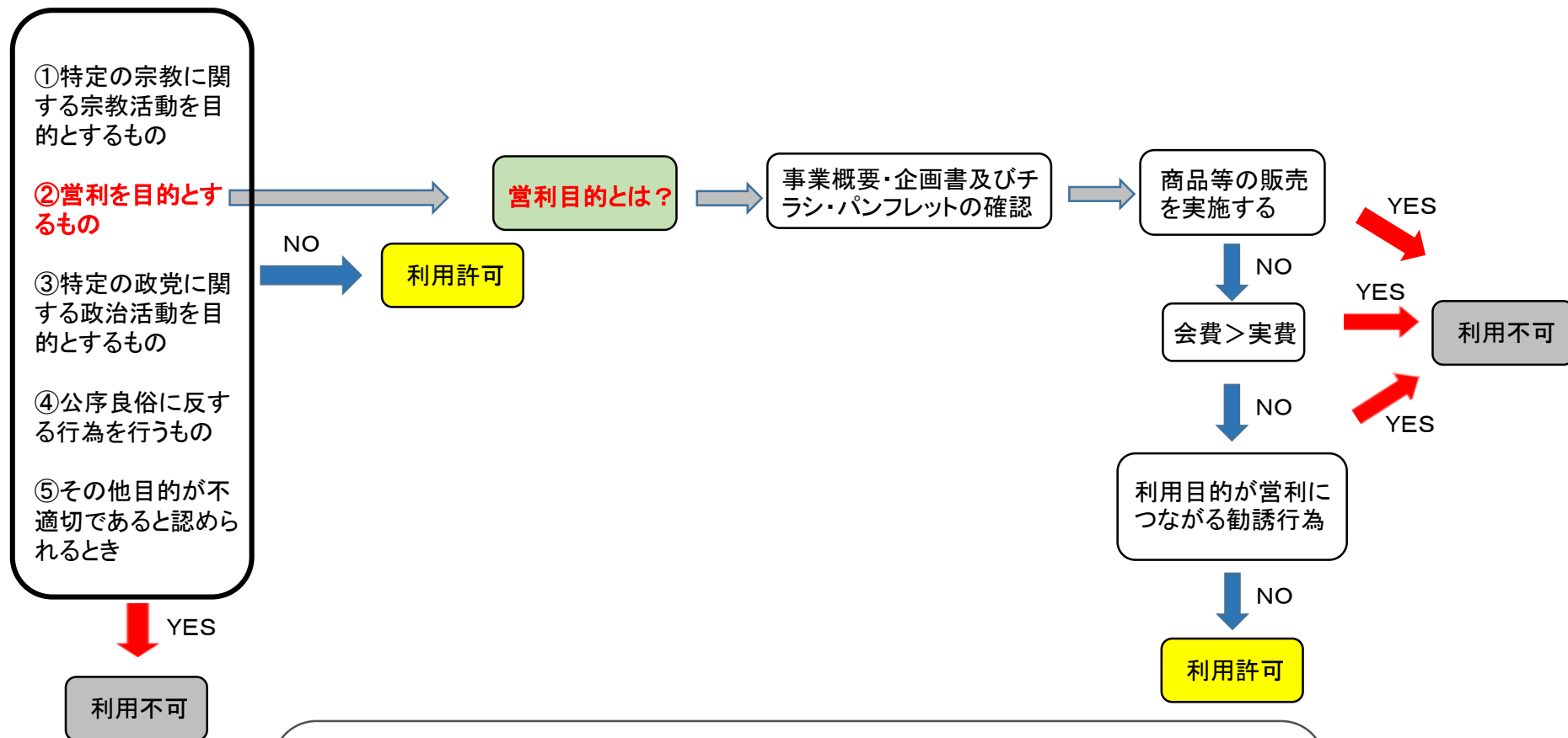


駅南キャンパスときめいと使用許可基準フローチャート



- 会費が実費相当かの審査において、収支計画書のご提出をお願いする場合があります。
- 使用料金について(有償。但し、下記に該当する場合は無償もしくは一部有償)
 - (1) 本学が主催する事業を実施するとき
 - (2) 災害その他緊急やむを得ない事態の発生により、応急施設の用に供するとき
 - (3) 本学の職員から、職員が所属する学会の開催に関して使用申請があったとき
 - (4) その他管理運営責任者が必要と認めたとき