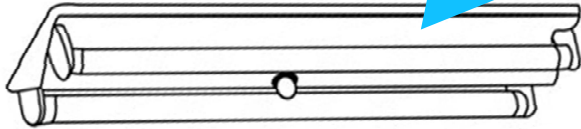


学内でひと工夫を！

エネルギーの断舍離！

照明

未使用ゾーンは消灯



適正冷房

空調区分に合わせてよう



ブラインド

強い日差しをカット



室内温度

28℃



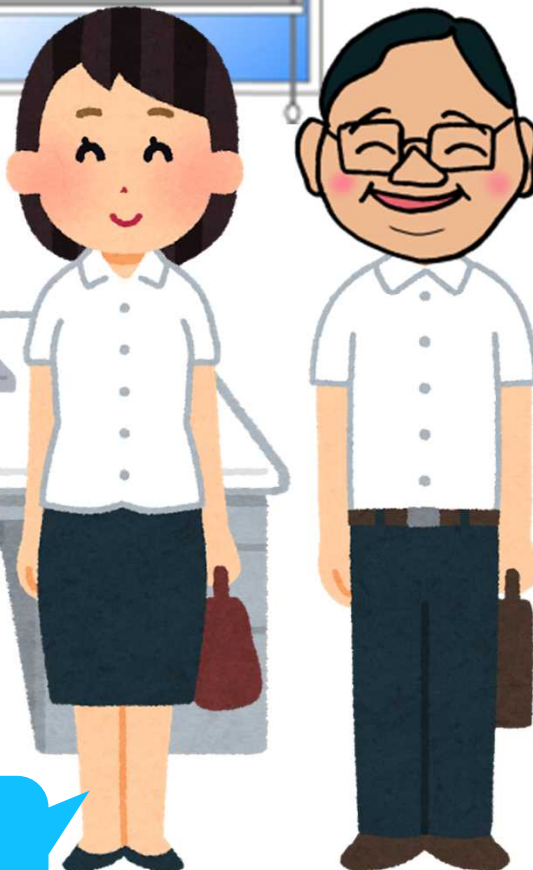
パソコン

こまめなスイッチOFF



軽装

涼しげな服装



OA機器

帰宅時は電源OFF



新潟大学



省エネマニュアル、電力使用状況は
こちらから！（学内専用施設管理部HP）