

建物計画概要

所在地：新潟市西区五十嵐2の町8050番地

(新潟大学五十嵐地区構内)

構造：鉄骨造

規模：2階建

敷地面積：580,362.00㎡

建築面積：278.13㎡

延床面積：492.92㎡

基本設計：西村伸也研究室 + 新潟大学施設管理部

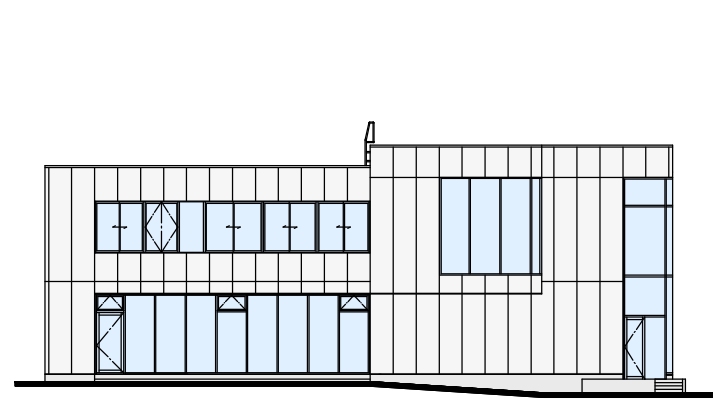
実施設計：株式会社 ワシツ設計

工事工期：平成22年3月30日～平成22年9月27日

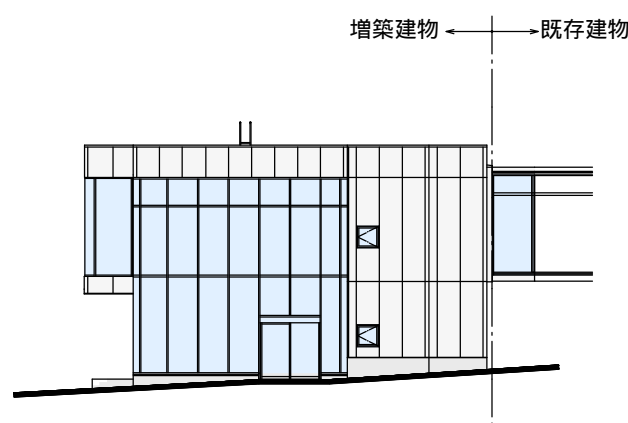
整備目的：学内に点在する産学連携関連の組織を1箇所に集約し、情報の共有、組織の有機的連携を高める事を目的に計画された建物である。

新潟大学（五十嵐）産学地域連携棟

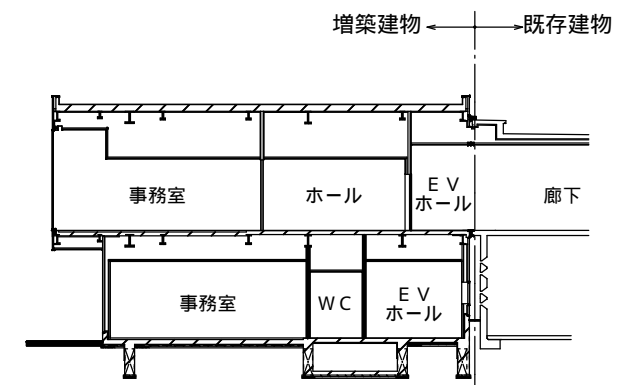




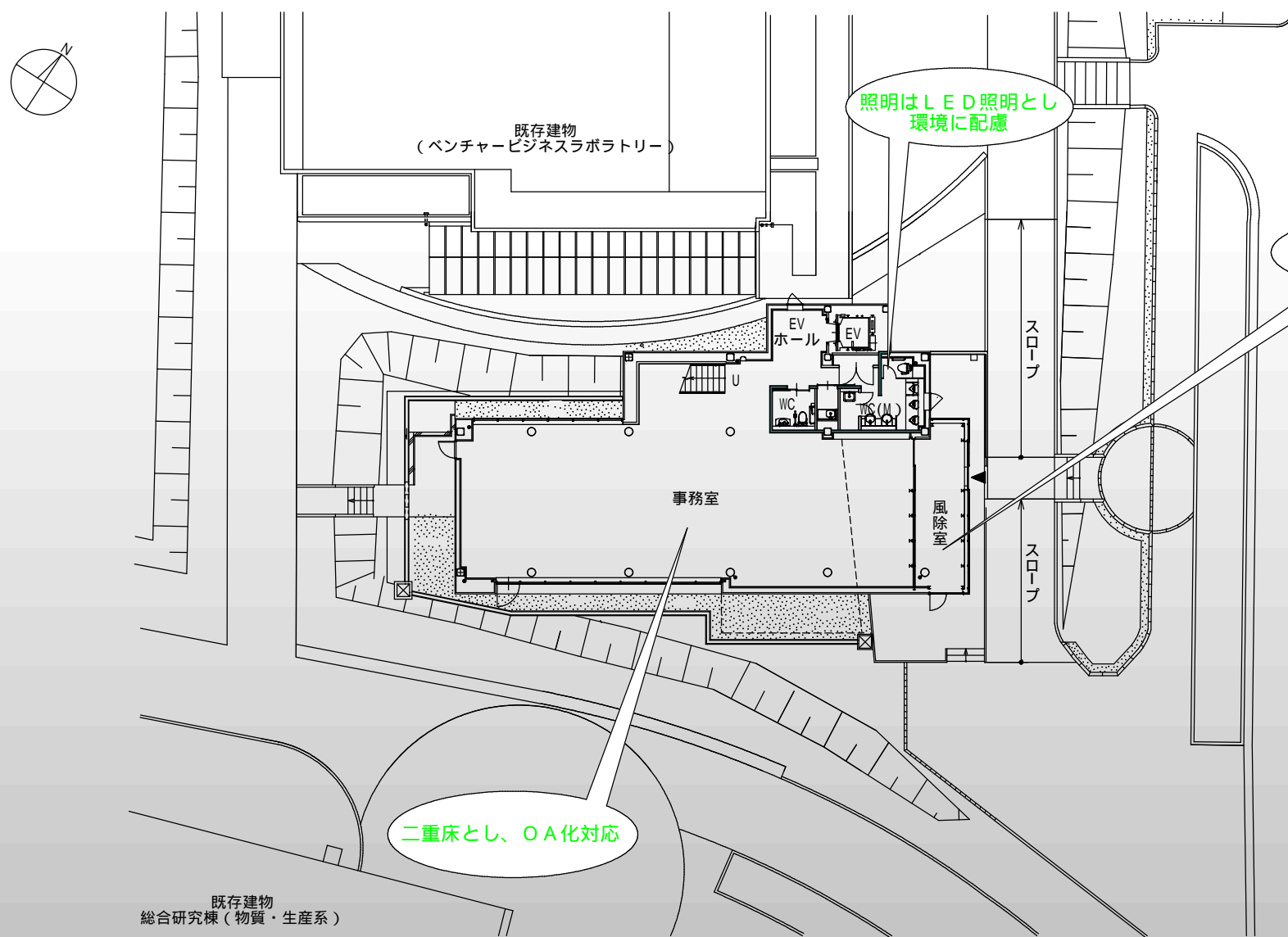
南側立面図



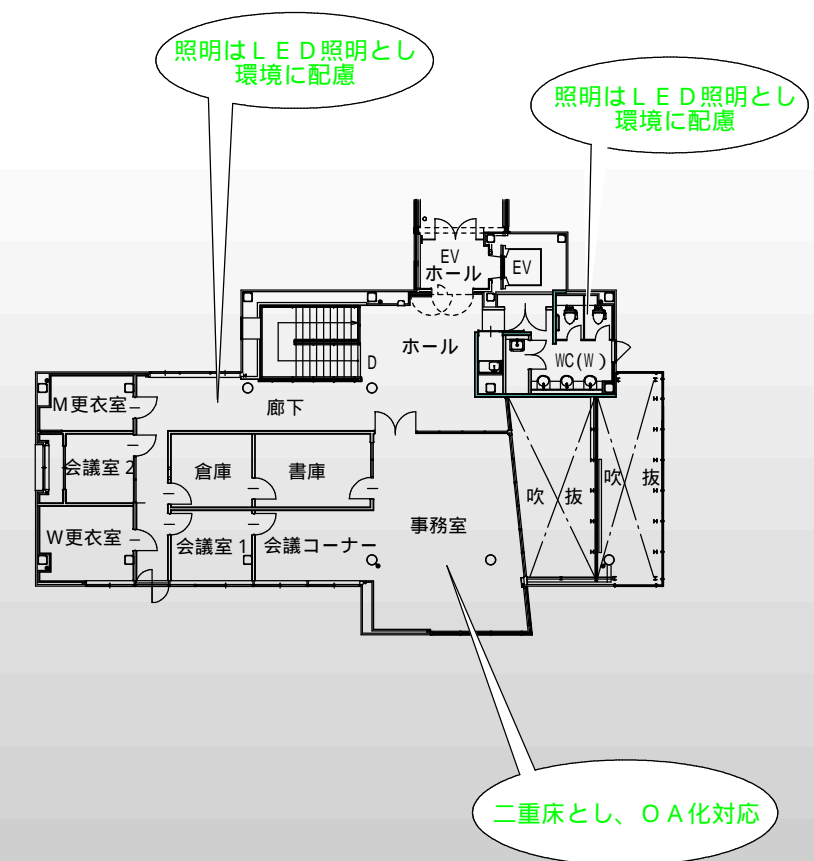
東側立面図



断面図



1階平面図



2階平面図