

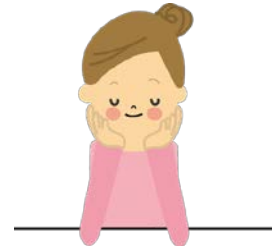
# 平成25年度後期 新潟大学人文学部公開講座 受講者募集のお知らせ

## 気分と心理の成り立ちを訪ねて

### 講義概要

人の気分や心理は移ろいやすいものですが、その実、その人の本質的な部分を構成してまいります。主観的で個人的なものという面もありますが、他面、私たちは共感したり、信頼したり、気持ちが繋がることもあります。そうした人の気分や心理の成り立ちを、哲学、人間学、心理学、社会学、科学論の観点から解き明かしていきたいと思えます。

- 日 時 9月28日～11月30日 毎週土曜日（10/5、10/19、11/9を除く）  
合計7回 15:00～17:00
- 会 場 新潟駅南キャンパス「ときめいと」講義室（新潟駅南口プラカ1 2階）  
※ただし、10/12のみ新潟大学ベンチャー・ビジネス・ラボラトリー 大会議室  
（新潟市西区五十嵐2の町8050番地）
- 対象者 市民一般
- 定 員 60人
- 受講料 7,200円
- 申込締切 9月24日（火）



### 講義内容

日 程	講義題目	講 義 内 容	講 師
9月28日（土）14時45分～15時まで開講式を行います。			
9月28日（土） 15時～17時	学びの起源とミメシス	人間がさまざまなことを学んでいく際に、ミメシス（模倣）が重要な働きをすることについて明らかにします。	人文社会・教育科学系 （人文学部） 准教授 石田美紀
※ 10月12日（土） 15時～17時	魅力は何から発せられるのか	人は、いろいろなものに魅力を感じます。そうした魅力を感じる源泉は何かを解明します。	人文社会・教育科学系 （人文学部） 准教授 福島治
10月26日（土） 15時～17時	感応と測定	化学的で客観的だと思われる測定とは何かという問題を突き詰めてゆくと、感応に行き着くことを説破します。	人文社会・教育科学系 （人文学部） 教授 井山弘幸
11月2日（土） 15時～17時	愛しいものを左側に抱く理由	なぜ母親は、いとおしい子を左側に抱くのだろうか、という問題を解明することを通じて、人における感情の認知を考察します。	人文社会・教育科学系 （人文学部） 教授 鈴木光太郎
11月16日（土） 15時～17時	視覚—運動協調の発達	赤ちゃんにあって、感覚や知覚が発達するに伴って諸感覚間の連合や協調が促進されることを実証的に明らかにします。	人文社会・教育科学系 （人文学部） 准教授 白井述
11月23日（土） 15時～17時	「場所」をめぐる感情と繋がり	災害による喪失からの回復と再生を目指す中で、「場所の記憶」や「場所の力」が重要な役割を果たすことを実証します。	人文社会・教育科学系 （人文学部） 教授 松井克浩
11月30日（土） 15時～17時	瞬間に生の全体が立ち現われる	一瞬の姿に生の全体が表現されている彫刻作品と同様に、私たちもその一瞬の姿に全体が開示されることを解き明かします。	人文社会・教育科学系 （人文学部） 教授 栗原隆
11月30日（土）17時～17時15分まで閉講式を行います。			