

Before

以前の課外活動関連施設



After



建物東側より

### 施設のコンセプト

本施設は課外活動施設を充実させることで、学生の心身発達と勉学への意欲増進を図り、高い知識と技術力で社会へ貢献できる人材の育成に繋げることを目的とし、活発な課外活動を支える安全で快適な施設づくりをコンセプトに計画しました。

建物外観は南側や階段室に大きな開口を設けることで、自然採光と自然換気に配慮しながら、明るく開放的なデザインとしています。また、隣接する旭町学術資料展示館のタイルの色彩や素材感との調和に配慮しています。サークル室(10室)や共用のミーティング室、シャワー室等を1階にもう設けることで、屋外活動サークルも施設を利用しやすい配置としています。また、2階・3階はプレストレストコンクリート(PC)工法による大スパン架構の形成により、卓球部やダンス部が利用するアリーナ(2階)、柔道部や剣道部、空手部の部室と併設した武道場(3階)を設けています。

### 施設概要

- 名称：課外活動施設
- 所在地：新潟市中央区旭町通2番町746番地
- 敷地面積：42,672.53㎡
- 建築面積：607.86㎡
- 延床面積：1,707.66㎡
- 構造：鉄筋コンクリート造
- 規模：地上3階+塔屋1階建
  - 1階 サークル室、ミーティング室、シャワー・更衣室、トイレ、倉庫
  - 2階 アリーナ、トレーニング室、器具庫、トイレ
  - 3階 武道場、器具庫、部室、女子更衣室
- 最高高さ：16.55m
- 実施設計：(株)教育施設研究所
- 施工：ダイエープロビス(株)
  - 星野電気(株)
  - 新潟空調(株)
- 工事監理：新潟大学施設管理部



建物北側より

## 新潟大学（旭町）課外活動施設

優れた人材育成に寄与する  
課外活動施設づくり



建物西側より



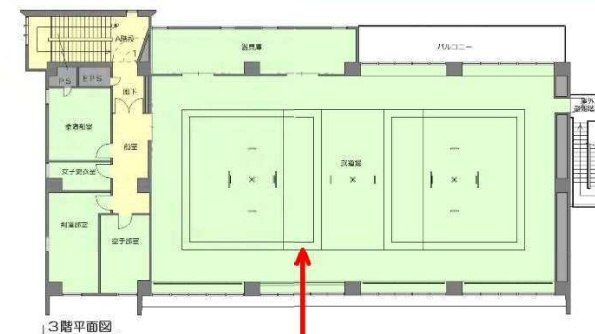
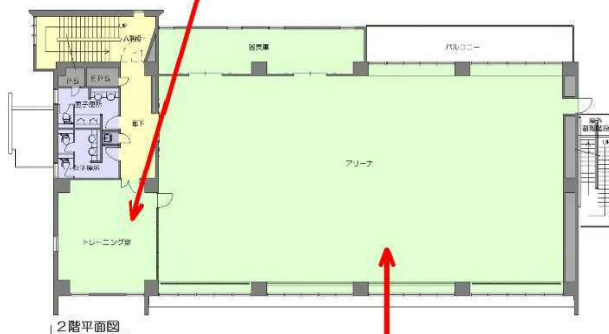
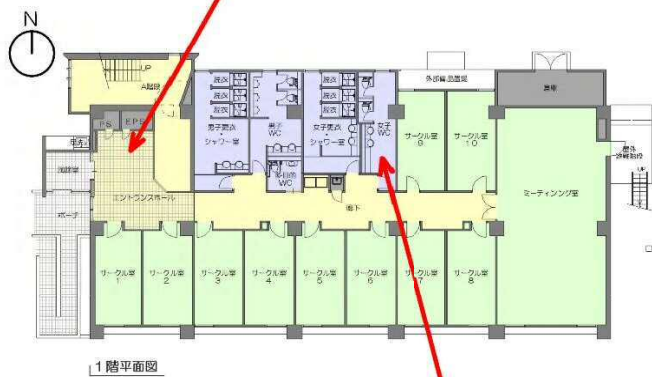
エントランス



Before



トレーニング室



Before



トイレ



Before



アリーナ



武道場

### 新しい課外活動施設

【大開口の設置】  
明るく開放的な空間とする為、また自然採光に配慮し、建物各所に大開口を設けました。  
また、人が衝突する可能性のある範囲のガラス面においては、強化ガラス+飛散防止フィルム貼し、安全面にも配慮しました。

【アリーナ】  
競技ダンスへの対応として、足への負担軽減を目的として、床材にクッション性のあるスポーツ用ビニル床シートを採用しました。

【武道場】  
下階へ競技中の振動が伝わりにくくなるよう、床材に防振装置を組み込みました。

【エントランス】  
出入口には電気錠を設け、防犯対策として入室管理を行えるようにしました。また、火災時には火災報知設備と連動し、自動開錠するよう制御されています。

【照明設備】  
LED照明設備の採用と共に、更衣室やトイレ等の非居室においては、消忘れ対策として、人感センサーを採用すると共に、明るさセンサーを設けて、外光が充分な時は消灯するシステムとなっています。  
また、アリーナ武道場においては、調光式の照明設備を採用することで、用途に合わせた明るさとすることができます。

【空調設備】  
ミーティング室及びトレーニング室には冷暖房を、1階更衣・シャワー室には冬季の寒さ対策として、パネルヒーターを設置しています。