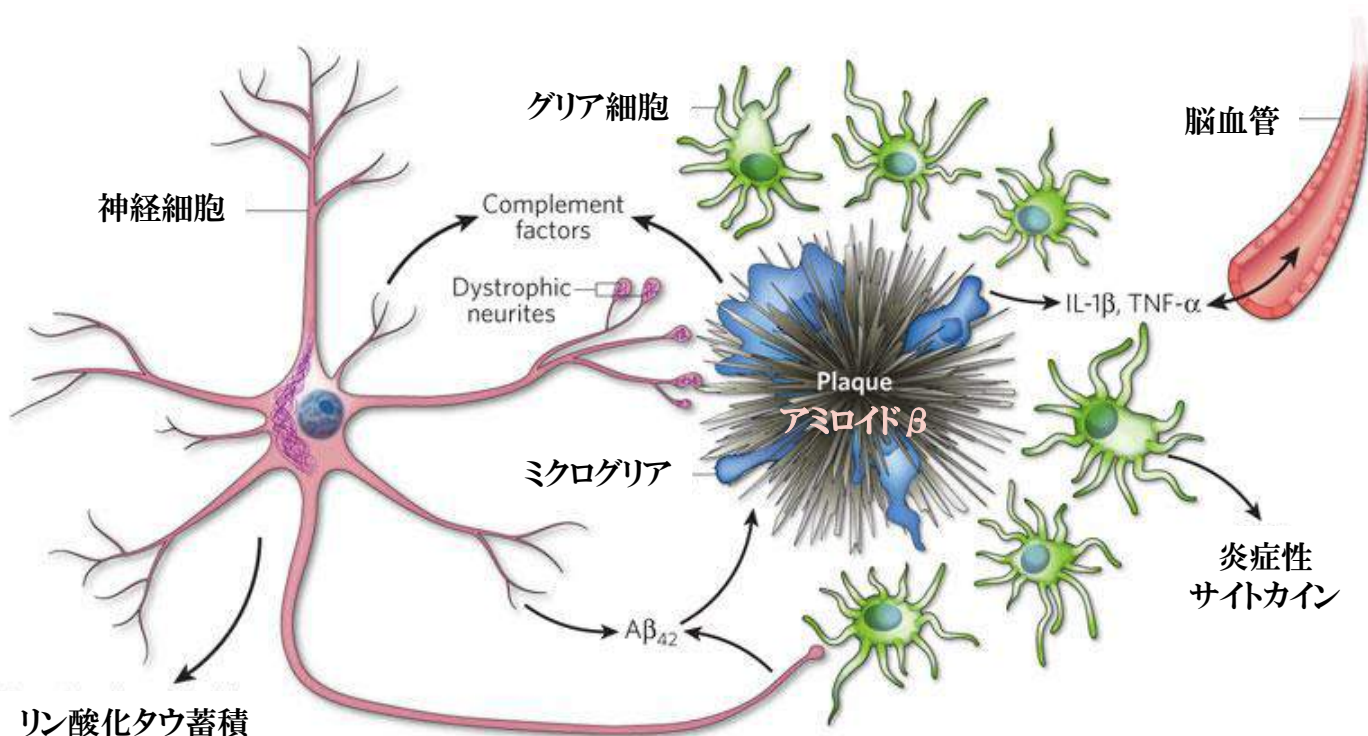


第2回 ときめいとセミナー



アルツハイマー病はアミロイドβが脳内に沈着し、リン酸化タウを誘導することで脳細胞を死滅させる(イメージ図)

「アルツハイマー病の克服を 目指した研究最前線」

新潟大学脳研究所での取り組み

日時 平成27年3月19日(木) 18:30~20:00

会場 駅南キャンパス ときめいと

講義室A 及び 多目的スペース

定員 先着50名(申込受付順) [受講料 無料]

【関連展示】

期間 平成27年3月16日(月)13時~3月20日(金)15時

※ 17日(火)~19日(木) 8:30~19:00

会場 多目的スペース [入場無料]

主催 新潟大学駅南キャンパス ときめいと



【講師紹介】

池内 健 (いけうち たけし)

新潟大学脳研究所

生命科学リソース研究センター 教授

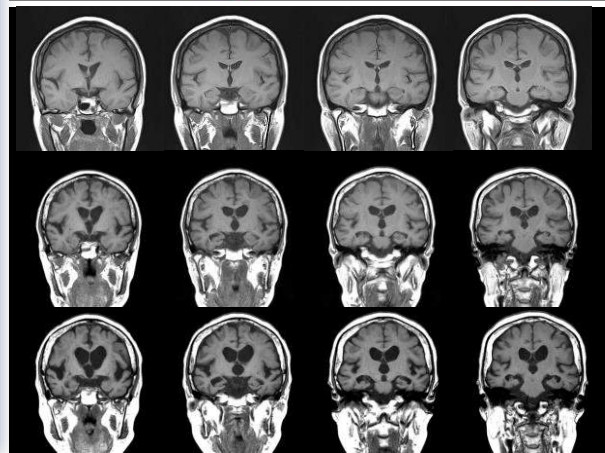
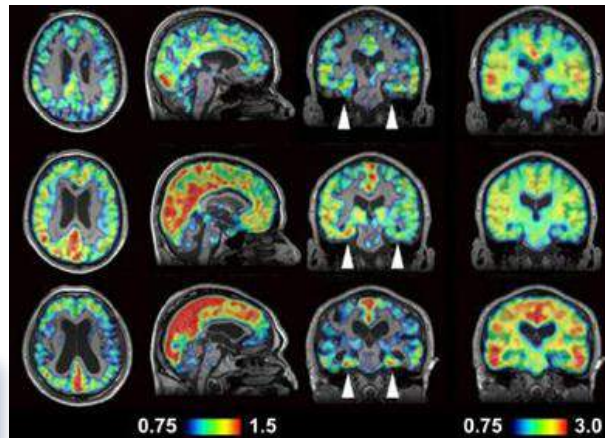
専門は認知症学。認知症、中でもアルツハイマー病の超早期診断に基づく根本治療法の開発に取り組んでいる。国内外の研究者との共同研究によりアルツハイマー病に関する最先端研究を展開中。

【セミナーの主な内容】

今、認知症が注目されています。認知症の最大の原因はアルツハイマー病であり、日本における患者数は約300万人と推定されています。

現在までのところ、アルツハイマー病を根本に治療する方法は未確立です。有効な治療法を確立するためには効率的な診断技術が必要不可欠です。

本セミナーでは、新潟大学脳研究所が取り組んでいるアルツハイマー病の新しい診断技術、根本的治療法の開発について紹介します。将来的には発症する前の段階でアルツハイマー病のリスクを予見し、予防する方策を確立することを目指します。



～セミナー参加申込について～

電子メールに「お名前」、「電話番号」をご記入の上、件名を「ときめいとセミナー参加希望」として、下記ときめいとのアドレスまでお送りください。その他、電話またはFAXでも受け付けております。本学から、折り返し申込受付完了のご連絡を差し上げます。

会場へのアクセス

新潟駅南口から徒歩3分

当施設に本学専用駐車場はございません。公共交通機関または周辺の有料駐車場をご利用ください。

◇お問合せ・お申込◇

新潟大学駅南キャンパス「ときめいと」

TEL : 025-248-8141

FAX : 025-248-8144

〒950-0911 新潟市中央区笹口1-1-1

E-MAIL : tokimate@adm.niigata-u.ac.jp

http://www1.niigata-u.ac.jp/tokimate/

