

新潟大学六花寮

各寮等は 120° づつ展開した3つのユニットに振り分けられ、視線が交錯しないよう個室、共用スペースをレイアウト

多目的ホールのほかにイベント時に調理が可能なキッチン、机椅子を収納する倉庫、男女トイレ等を設置

各階階段棟に待合等に利用可能な階段ホールを設置

各ユニット1階には身障者対応可能個室を設置



寮生全員分の駐輪場を確保

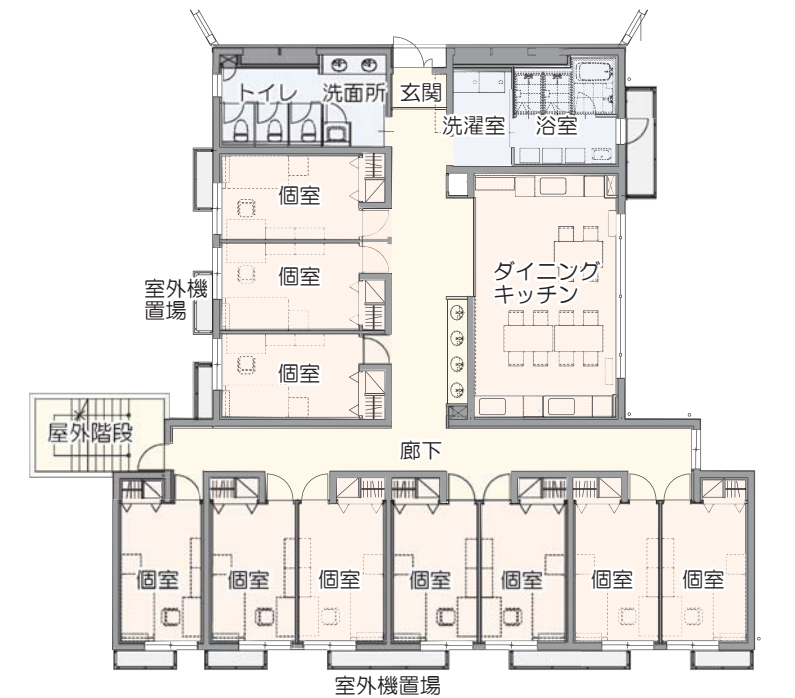
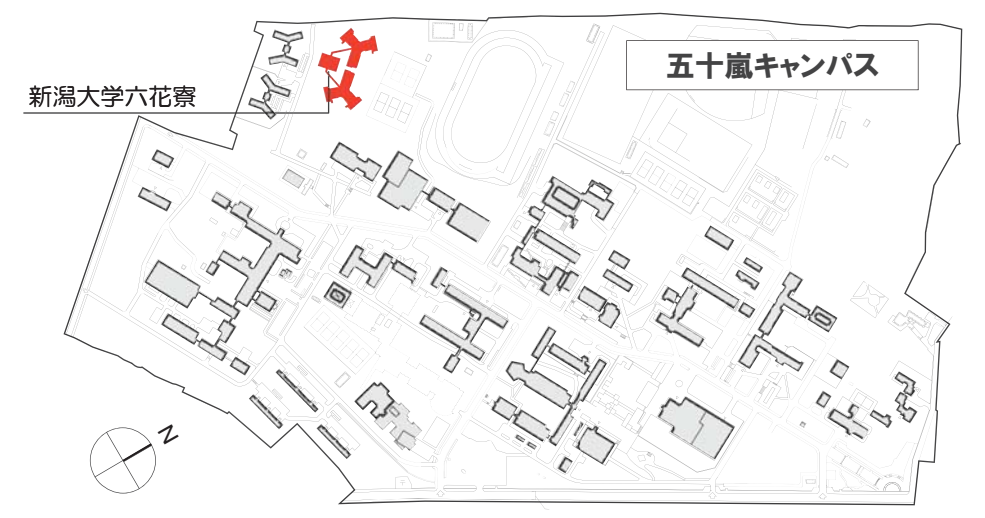
学生証を利用した入館管理を行い、セキュリティを確保

多目的ホールを備えた管理棟により、左右の男女寮棟へ導く

通風・採光に配慮し空地を確保

エントランス付近に設定し、人的交流の場として確保

配置図兼1階平面図



ユニットA平面図



ユニットB平面図

五十嵐学生寮